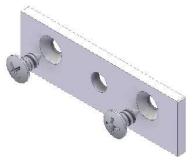
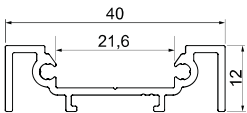


LED-Profil: FLAT

Alluminiumaufbauprofil für direkte und indirekte Beleuchtung, 40/12mm mit Diffusor. Maximale Leistung LED-Stripe = 43.2W/m.



| Profil | Einheit | Art. Nr. | Preis |
|--|---------|----------|--------|
| Profil mit opal-weißem Diffusor bis 300 cm | Stück | L7.300 | 148.00 |
| Profil mit opal-weißem Diffusor bis 200 cm | Stück | L7.200 | 99.00 |
| Profil mit opal-weißem Diffusor bis 100cm | Stück | L7.100 | 50.00 |



| Zubehör | Einheit | Art. Nr. | Preis |
|------------------------------------|---------|----------|--------------|
| Profilendstück ohne Kabelloch | Stück | L7.013 | 5.00 |
| Profilendstück mit Kabelloch | Stück | L7.014 | 5.00 |
| Profilbefestigungsmagnet | Stück | L7.030 | 8.00 |
| Profilschnitt und Konfektionierung | | 15.Konf | nach Aufwand |



Auftragsbezogen sind extra Längen > 300cm möglich.

Transparente Diffusoren auf Wunsch.