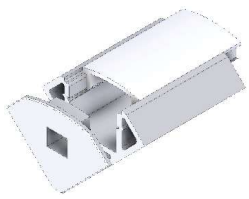
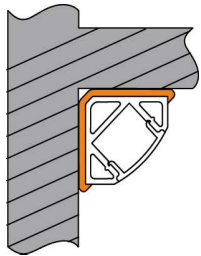
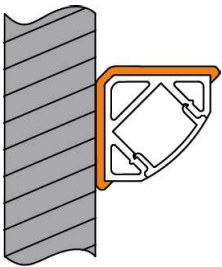


## LED-Profil: ANGLE

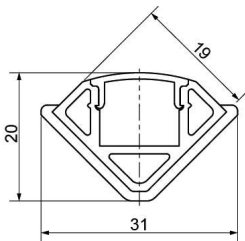
Alluminiumaufbauprofil für direkte und indirekte Beleuchtung, 19/19mm mit Diffusor.  
Maximale Leistung LED-Stripe = 19.2W/m.



Profil	Einheit	Art. Nr.	Preis
Profil mit opal-weißem Diffusor bis 300 cm	Stück	L11.300	137.00
Profil mit opal-weißem Diffusor bis 200 cm	Stück	L11.200	92.00
Profil mit opal-weißem Diffusor bis 100cm	Stück	L11.100	83.00



Zubehör	Einheit	Art. Nr.	Preis
Profilendstück ohne Kabelloch	Stück	L11.013	16.00
Profilendstück mit Kabelloch	Stück	L11.014	16.00
Profilbefestigungsclip	Stück	L11.030	16.00
Profilschnitt und Konfektionierung		15.Konf	nach Aufwand



Auftragsbezogen sind extra Längen > 300cm möglich.

Transparente Diffusoren auf Wunsch.