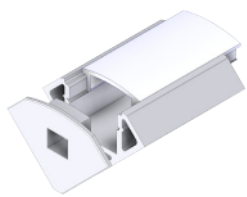
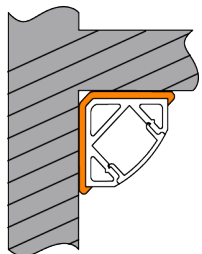
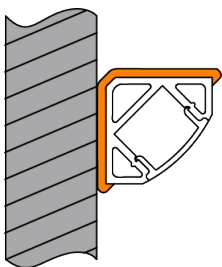


LED-Profil: ANGLE

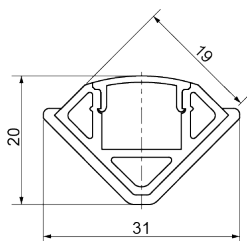
Alluminiumaufbauprofil für direkte und indirekte Beleuchtung, 19/19mm mit Diffusor.
Maximale Leistung LED-Stripe = 19.2W/m.



Profile	Einheit	Art. Nr.	Preis
Profil mit opal-weissem Diffusor bis 300 cm	Stück	L11.300	132.00
Profil mit opal-weissem Diffusor bis 200 cm	Stück	L11.200	88.00
Profil mit opal-weissem Diffusor bis 100cm	Stück	L11.100	44.00



Zubehör	Einheit	Art. Nr.	Preis
Profilendstück ohne Kabelloch	Stück	L11.013	2.00
Profilendstück mit Kabelloch	Stück	L11.014	2.00
Profilbefestigungsclip	Stück	L11.030	3.00
Profilschnitt und Konfektionierung		15.Konf	nach Aufwand



Auftragsbezogen sind extra Längen > 300cm möglich.

Transparente Diffusoren auf Wunsch.