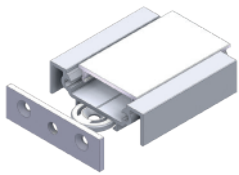
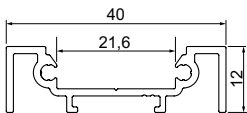


LED-Profil: FLAT

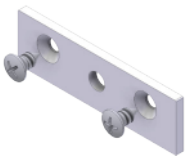
Alluminiumaufbauprofil für direkte und indirekte Beleuchtung, 40/12mm mit Diffusor. Maximale Leistung LED-Stripe = 43.2W/m.



Profile	Einheit	Art. Nr.	Preis
Profil mit opal-weißem Diffusor bis 300 cm	Stück	L7.300	174.00
Profil mit opal-weißem Diffusor bis 200 cm	Stück	L7.200	116.00
Profil mit opal-weißem Diffusor bis 100cm	Stück	L7.100	58.00



Zubehör	Einheit	Art. Nr.	Preis
Profilendstück ohne Kabelloch	Stück	L7.013	4.20
Profilendstück mit Kabelloch	Stück	L7.014	4.20
Profilbefestigungsmagnet	Stück	L7.030	5.40
Profilschnitt und Konfektionierung		15.Konf	nach Aufwand



Auftragsbezogen sind extra Längen > 300cm möglich.

Transparente Diffusoren auf Wunsch.